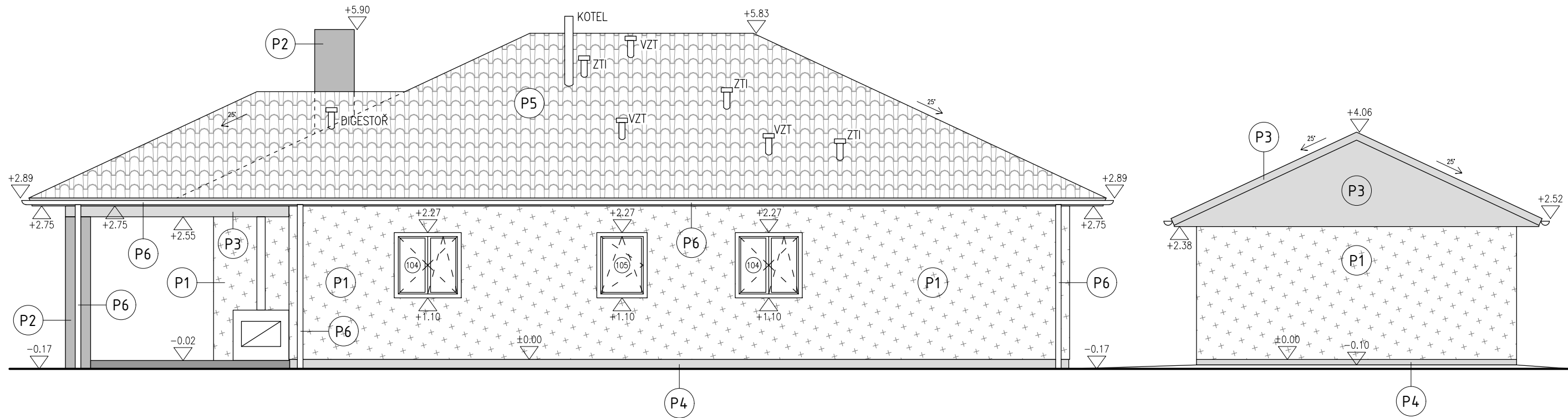
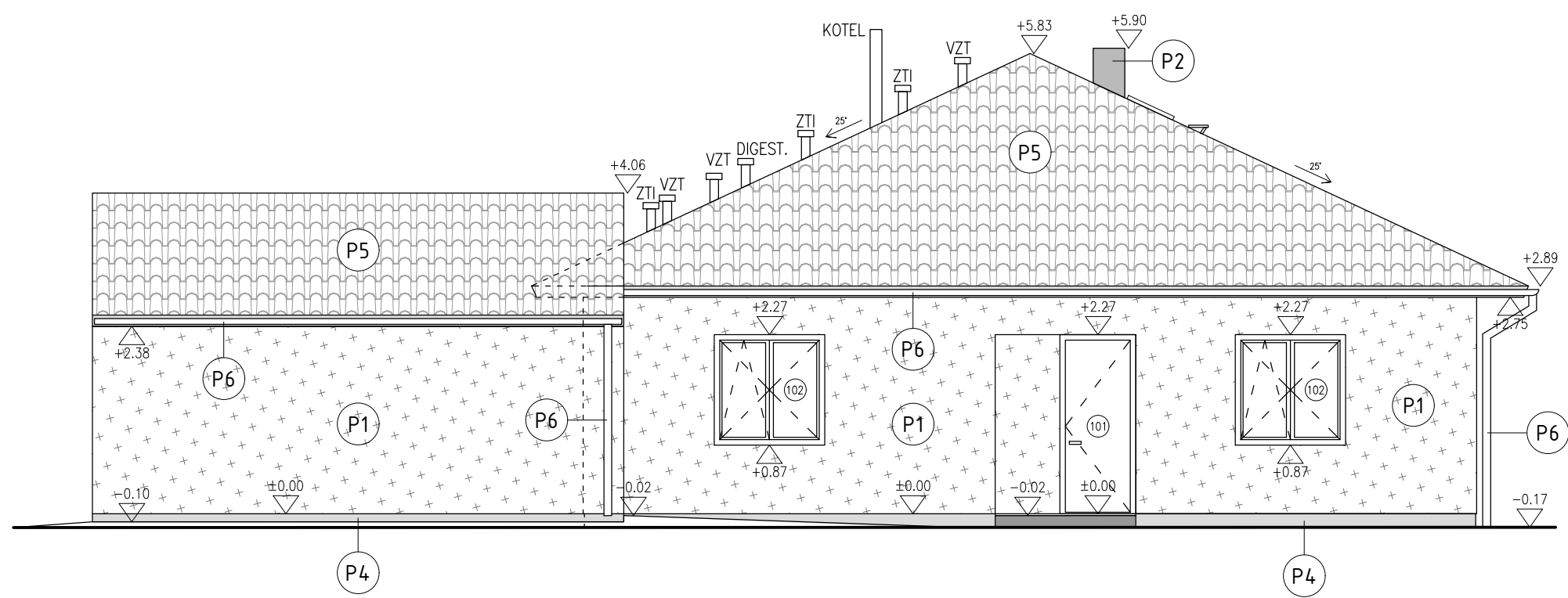


západní



jižní



- P1 BÍLÁ FASÁDNÍ OMÍTKA f. 1,5 mm
- P2 SVĚTLÉ ŠEDÁ FASÁDNÍ OMÍTKA f. 1,5 mm
- P3 DŘEVO POHLEDOVÉ / DŘEVĚNÉ PALUBKY VODOROVNÉ
- P4 SOKLOVÁ MOZAIKOVÁ OMÍTKA, SVĚTLÉ ŠEDÁ
- P5 BETONOVÁ STŘEŠNÍ KRYTINA, TMAVĚ ŠEDÁ
- P6 DEŠŤOVÉ ŽLABY (tmavě šedé) A SVODY (v barvě fasády)

±0,00 = 351,85 m.n.m. Bpv