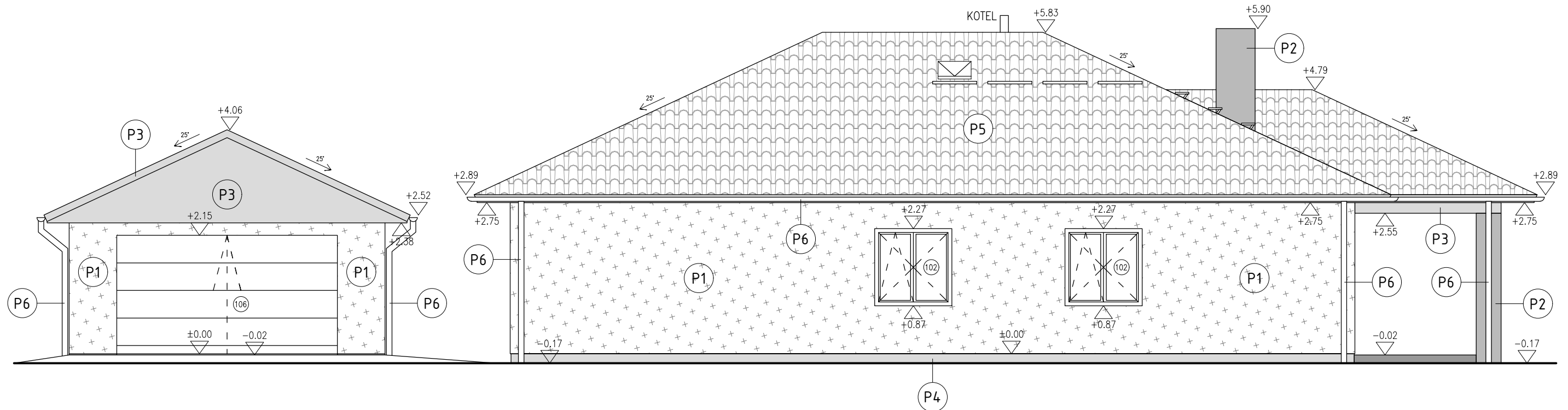
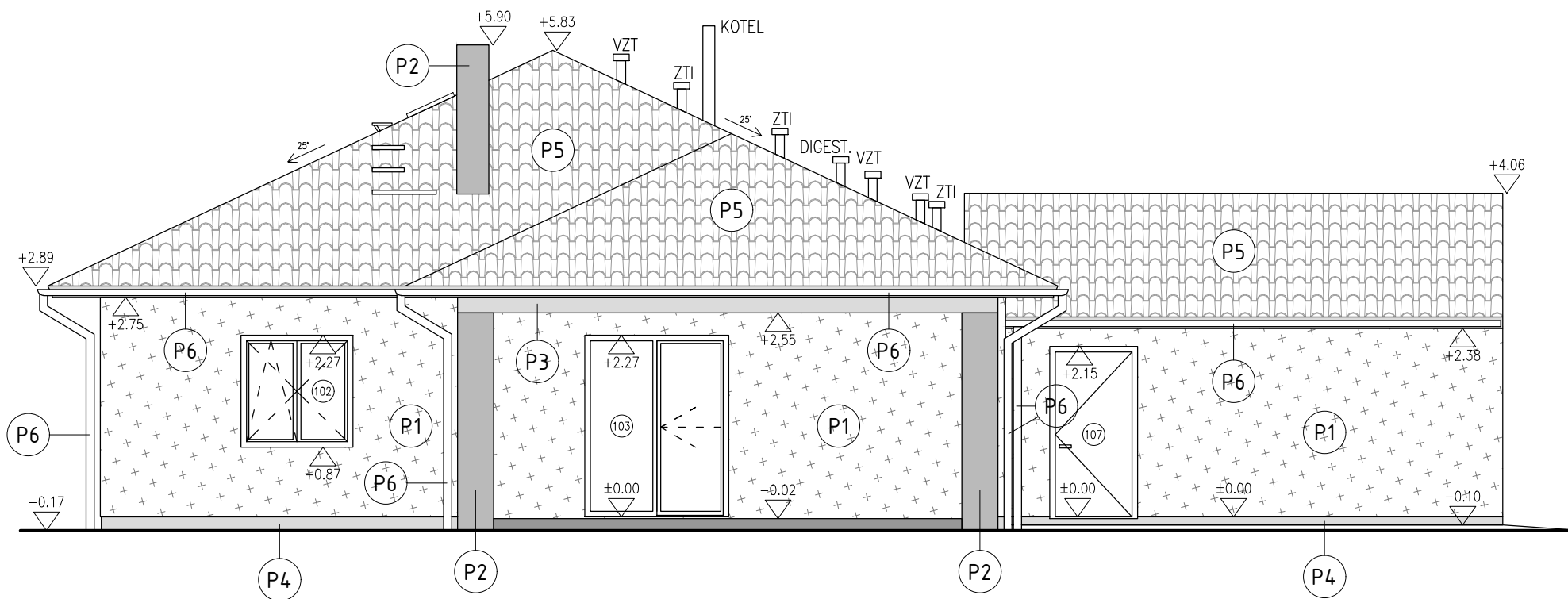


východní



severní



- P1 BÍLÁ FASÁDNÍ OMÍTKA f. 1,5 mm

- P2 SVĚTLE ŠEDÁ FASÁDNÍ OMÍTKA f. 1,5 mm

- P3 DŘEVO POHLEDOVÉ / DŘEVĚNÉ PALUBKY VODOROVNÉ

- P4 SOKLOVÁ MOZAIKOVÁ OMÍTKA, SVĚTLE ŠEDÁ

- P5 BETONOVÁ STŘEŠNÍ KRYTINA, TMAVĚ ŠEDÁ

- P6 DEŠŤOVÉ ŽLABY (tmavě šedé) A SVODY (v barvě fasády)

±0,00 = 351,85 m.n.m. Bpv