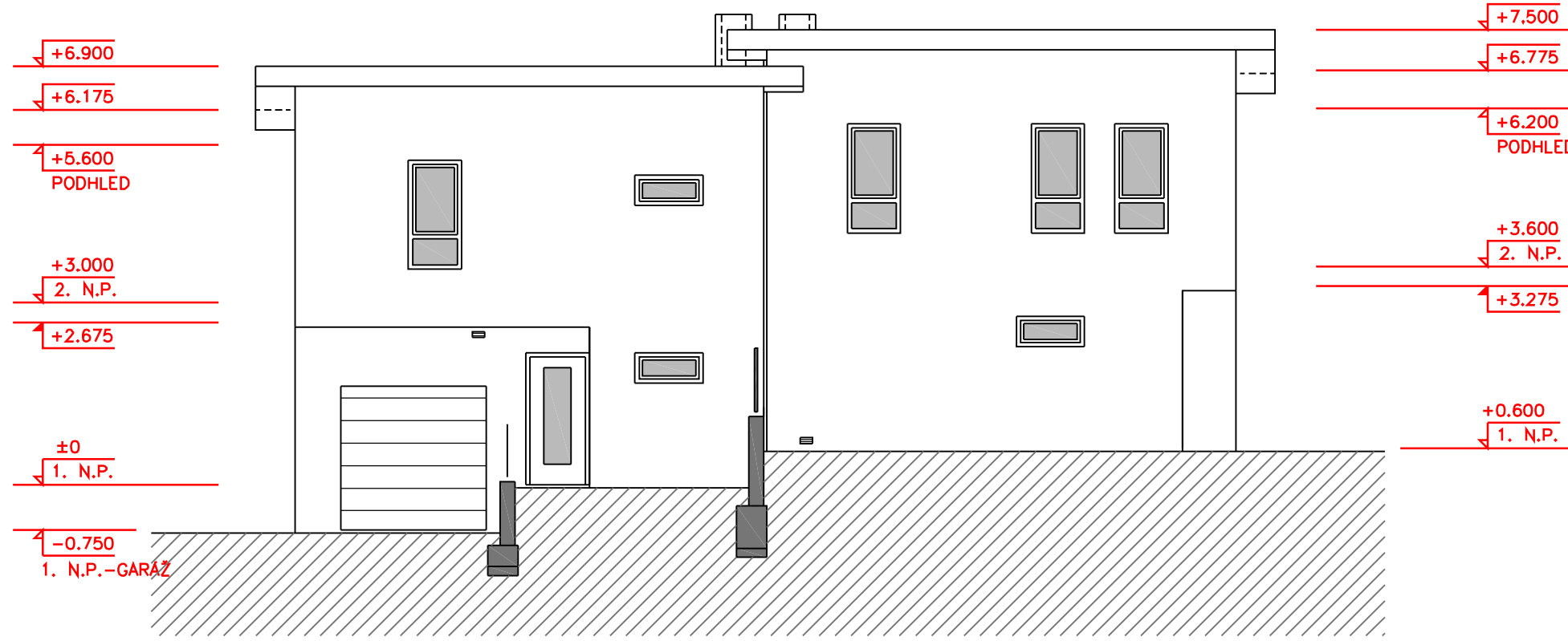
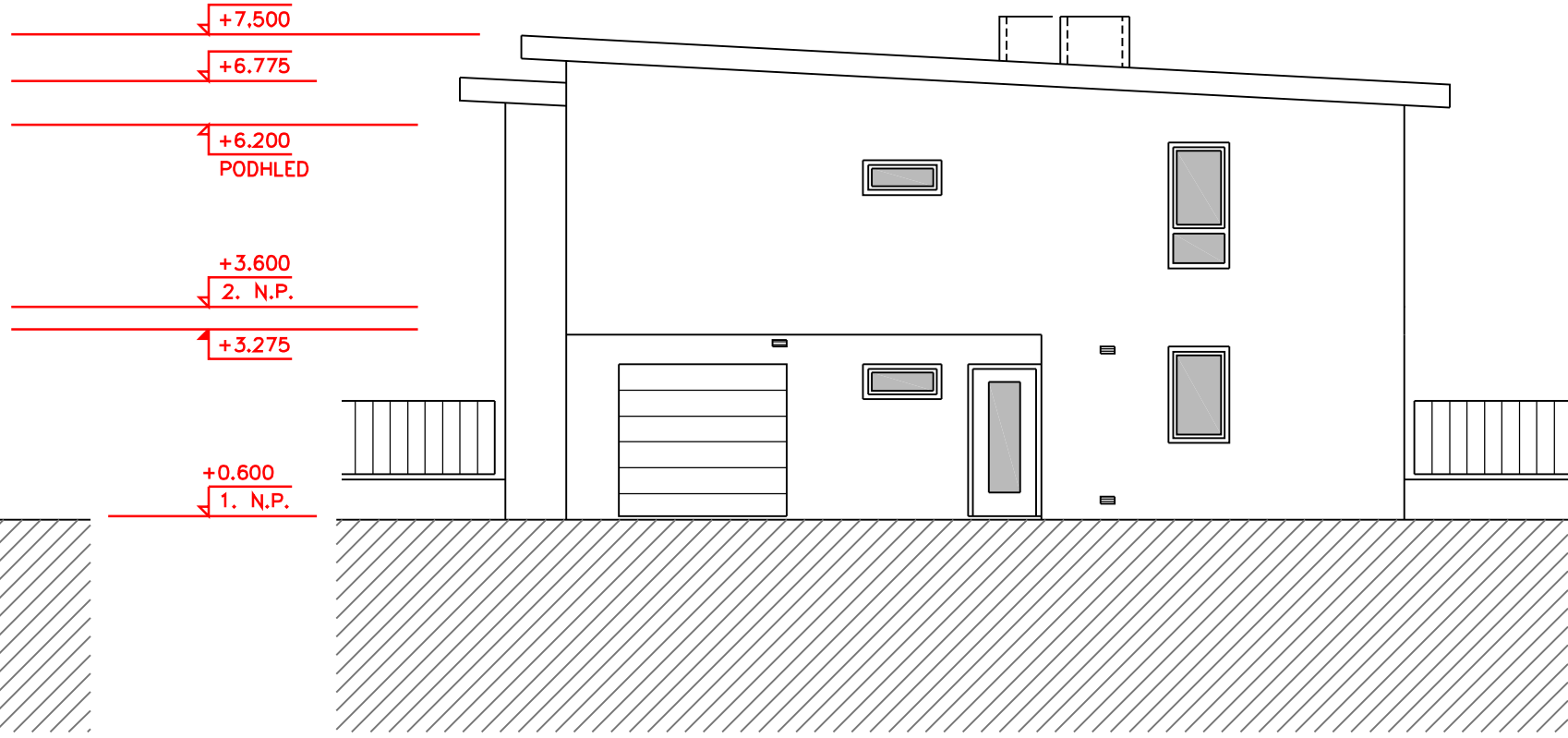


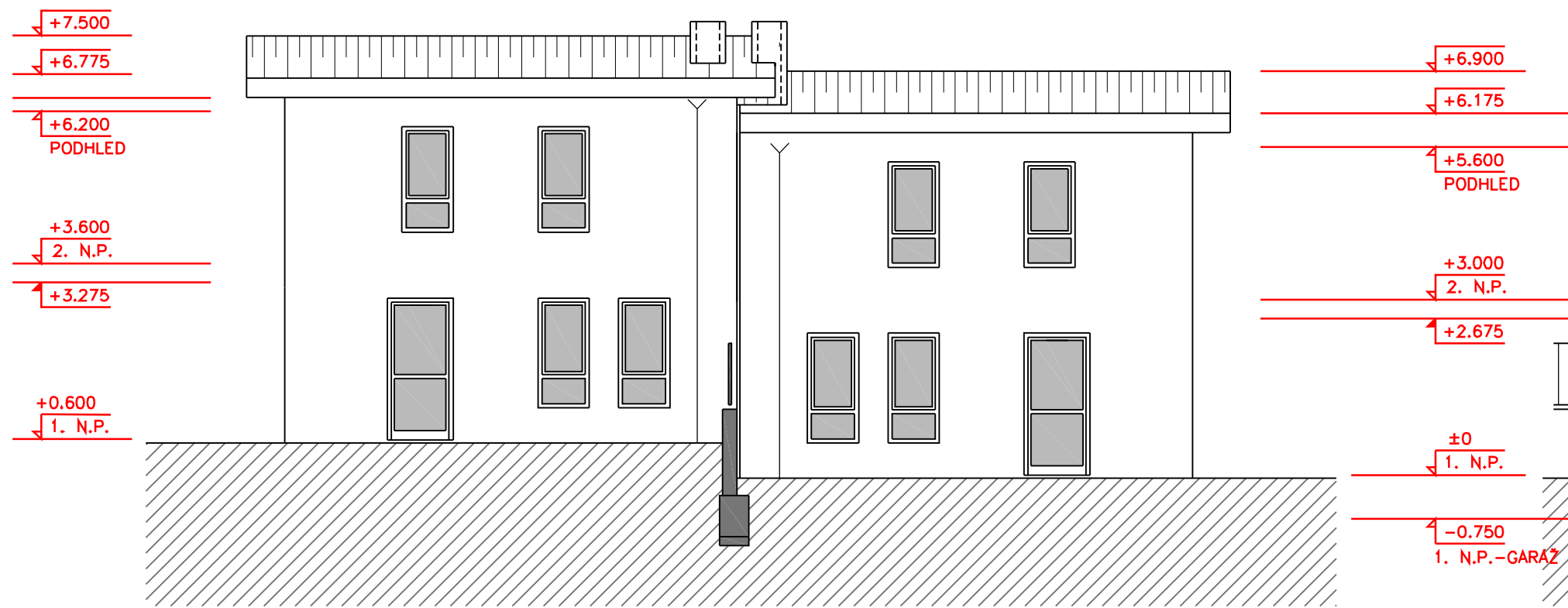
POHLED VÝCHODNÍ 1 : 100



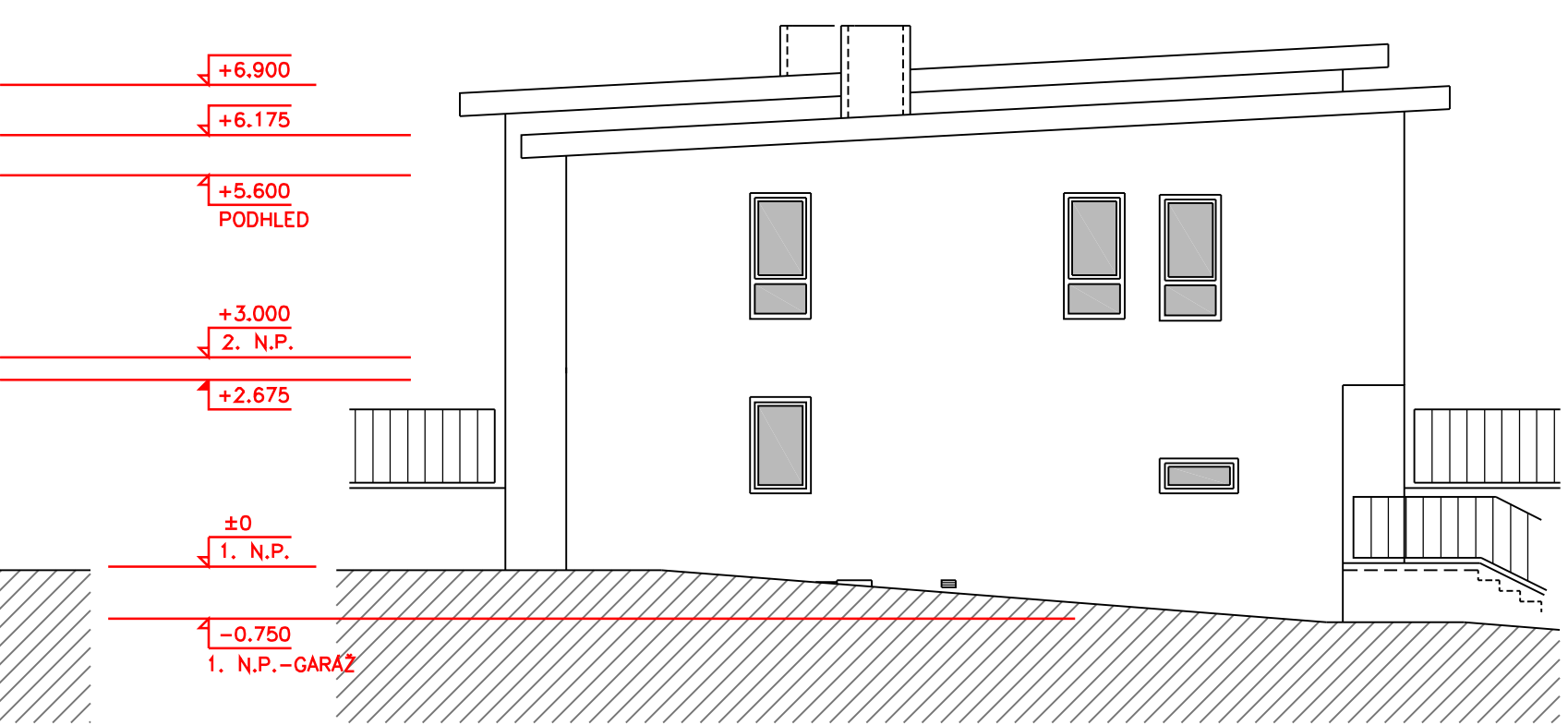
POHLED SEVERNÍ 1 : 100



POHLED ZÁPADNÍ 1 : 100



POHLED JIŽNÍ 1 : 100



±0 = 334.00

<b>RODINNÝ DVOJDŮM</b>			
<b>STAVEBNÍ ČÁST</b>			
<b>POHLEDY</b>			
MÍSTO STAVBY :	LHOTA U DOBRĀN	ÚČEL :	PROJEKT PRO
	č.k. 527/73,-/116		OHLÁŠENÍ STAVBY
STAVEBNÍK :	F. NEUBERT	DATUM :	04.2010
PROJEKTANT :	ING. P. ŽÁK	MĚŘITKO :	1 : 100
VYPRACOVAL :	DTTO	ČÍSLO :	
		PŘÍLOHY :	<b>B.4.</b>